

## Unser Hintergrund

Die Landesservicestelle für bürgerschaftliches Engagement ist ein Ergebnis der Engagementstrategie für das Land Nordrhein-Westfalen (Ziel 29).

## Die Engagementstrategie



- Leitfrage: „Wie kann es gemeinschaftlich gelingen, die Rahmenbedingungen für bürgerschaftliches Engagement – auch in Anbetracht gesellschaftlicher Veränderungen – zu verbessern und noch mehr Menschen daran teilhaben zu lassen?“
- Entwicklung unter Beteiligung von über 2.000 engagierten Personen und Organisationen aus Nordrhein-Westfalen
- Verabschiedung der „Engagementstrategie für das Land Nordrhein-Westfalen“ am 02.02.2021 vom Landeskabinett
- Umsetzung der Engagementstrategie in gemeinsamer Verantwortung von Landesregierung, Kommunen, Zivilgesellschaft und Wirtschaft

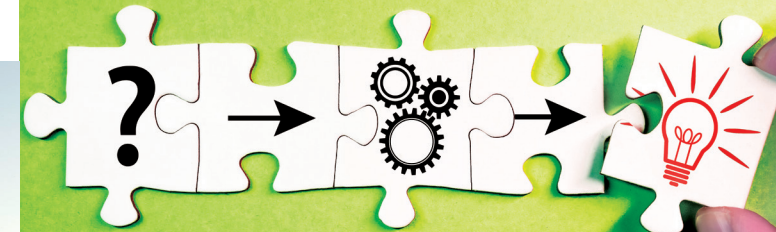
Die Engagementstrategie für das Land Nordrhein-Westfalen als Grundlage und Auftrag für die Landesservicestelle für bürgerschaftliches Engagement und ihre Arbeit.



Staatskanzlei  
des Landes  
Nordrhein-Westfalen  
Horionplatz 1  
40213 Düsseldorf  
Telefon: 0211-837-1677

Stand: Januar 2023

Bildnachweis Titel:  
iStock.com / Christian Horz



## Landesservicestelle für bürgerschaftliches Engagement

Wissensträgerin. Lotsin. Vermittlerin.

Ein Angebot des  
Landes Nordrhein-Westfalen

### Sie haben Interesse an weiteren Exemplaren des Flyers?

Eine Bestellung ist kostenfrei über den Broschürensenservice des Landes Nordrhein-Westfalen möglich: [www.land.nrw/broschuerenservice](http://www.land.nrw/broschuerenservice)

# So erreichen Sie uns

## Unser Auftrag



Zentrale Anlaufstelle des Landes für Engagierte, Vereine, zivilgesellschaftliche Organisationen und Verbände



Hilfreiche Informationen bündeln



Bestehende Unterstützungs- und Beratungsangebote ergänzen



Orientierung und Hilfestellung für diverse Themen anbieten

## Unsere Schwerpunkte

Die aktuellen Schwerpunkte der Landesservicestelle für bürgerschaftliches Engagement:



Förderberatung



Rechtliche Hinweise

## Unsere Angebote



Bereitstellung von vielfältigen Informationen auf dem Engagement-Portal des Landes Nordrhein-Westfalen



E-Mail-Beratung zu Themen entlang unserer Schwerpunkte



Telefonische Beratung



Diverse Formate zur Wissensvermittlung und Unterstützung

## Unsere Kommunikationswege



Engagement-Portal des Landes Nordrhein-Westfalen  
[www.engagiert-in-nrw.de](http://www.engagiert-in-nrw.de)



Engagement-Newsletter des Landes Nordrhein-Westfalen

**E-Mail-Beratung:**

**landesservicestelleBE@stk.nrw.de**

**Servicehotline:**

**0211 837-1677**

Servicezeiten finden Sie auf dem Engagement-Portal des Landes Nordrhein-Westfalen.



**Sie möchten mehr über das Angebot der Landesservicestelle für bürgerschaftliches Engagement erfahren?**



Besuchen Sie das Engagement-Portal des Landes Nordrhein-Westfalen unter:  
[www.engagiert-in-nrw.de/landesservicestelle](http://www.engagiert-in-nrw.de/landesservicestelle)



**Sie haben Interesse an dem Engagement-Newsletter des Landes Nordrhein-Westfalen?**



Abonnieren Sie den Newsletter über folgenden Link:  
[www.engagiert-in-nrw.de/newsletter](http://www.engagiert-in-nrw.de/newsletter)